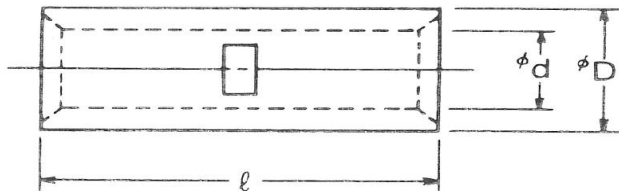


# 耐熱スリーブ

## ■ ニッケルスリーブ (NHB型) 直線突き合せ用

最高使用温度 : 300°C



呼び		ℓ	D	d	電線抱合容量(参考)	
					単線mm	撚線mm <sup>2</sup>
B	NHB-1.25	15.0	3.3	1.7	0.6~1.4	0.25~1.65
	NHB-2		4.0	2.3	1.2~1.8	1.04~2.63
	NHB-5.5		5.4	3.4	1.9~2.8	2.63~6.64

【注】 各部の寸法は予告なく変更する場合がございます。