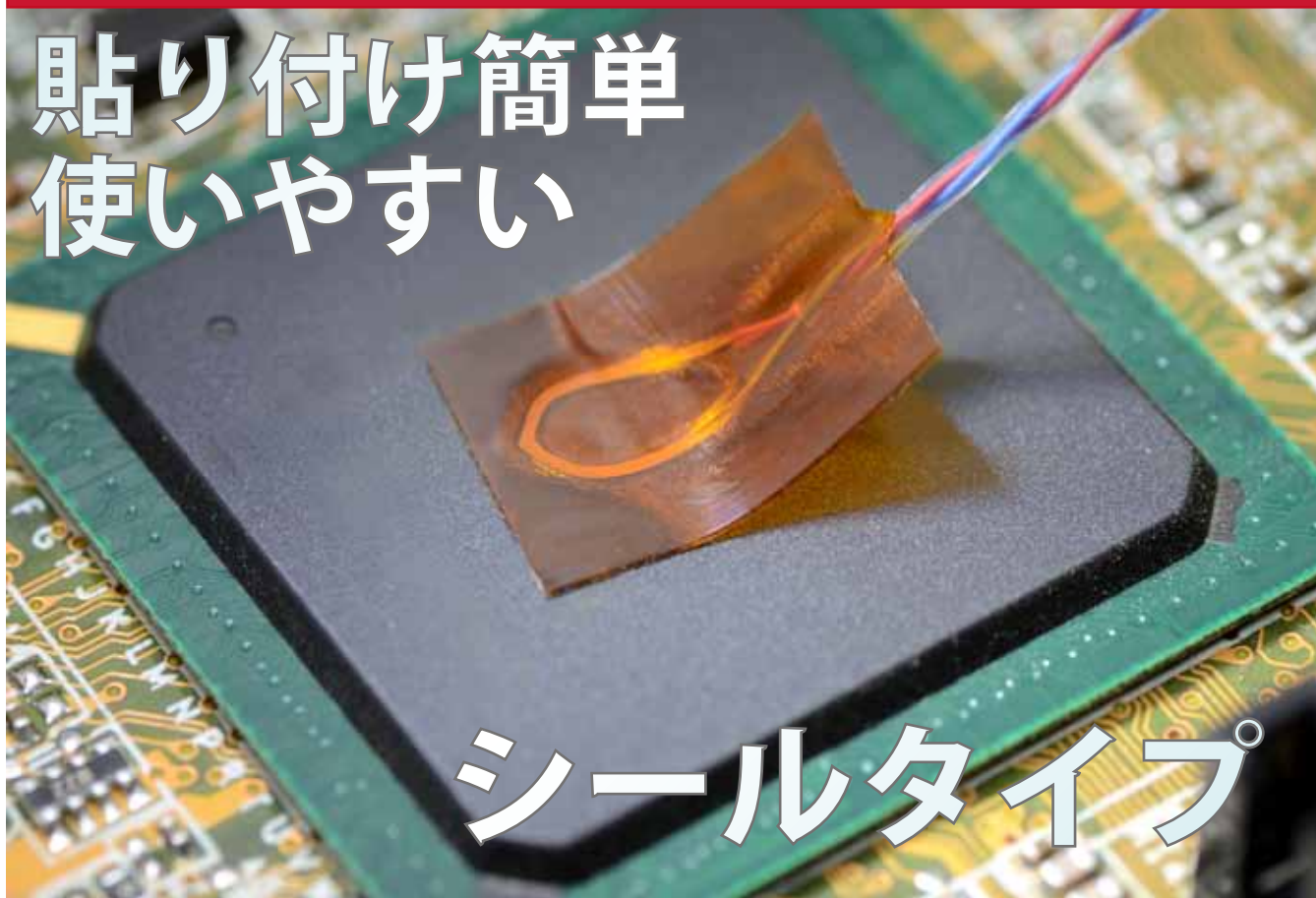


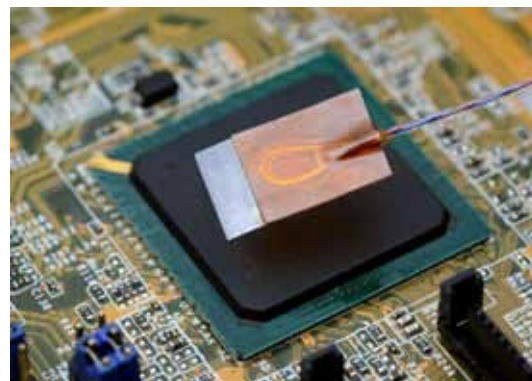
貼り付け簡単  
使いやすい



シートタイプ

## シート状被覆熱電対 シールタイプの特徴

セパレータを剥がすだけで貼付出来る簡単仕様  
セパレータはシート本体より大きく剥がしやすい  
繰り返し貼り直して使用することが可能<sup>\*1</sup>



広い接触面積を持った温接点で安定した温度測定<sup>\*2</sup>  
リード線には耐熱温度 260℃の PFA 樹脂被覆を採用  
リード線一体化で計測器への直接接続が可能

## 製品種類

### ・熱電対

#### Kタイプ

シート部サイズ、スタンダード・ミニチュアの2種類の選択が可能。

#### Tタイプ

シート部サイズ、ミニチュアのみに対応。

### ・耐熱温度

一般用・・・200℃までの温度測定が可能

(リード線の最高使用温度は260℃となっております)アウトガスの発生も殆どありません。

## 製品仕様

### シート部 (熱電対部)

#### スタンダード (NSH)

大きさ : 約 20mm x 10mm

厚さ : 約 0.35mm

#### ミニチュア (NSMH)

大きさ : 約 14mm x 10mm

厚さ : 約 0.35mm

### リード部 (被覆熱電対線)

素線 : 0.2mm 熱電対線

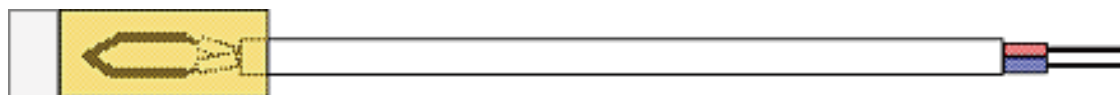
仕上外径 : 約 0.9mm

長さ : ご指定の長さ

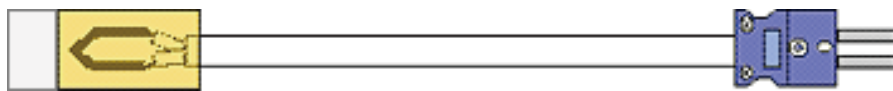
端末処理 : コネクタ・端子・剥出し等

## 製品概略図例

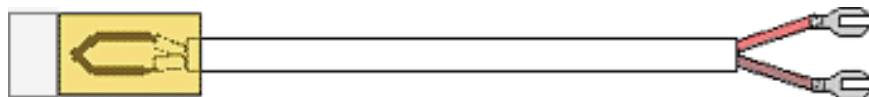
### K熱電対 一般用スタンダード片側むき出しタイプ (NSH-K-M-xxxx)



### K熱電対 一般用ミニチュア片側コネクタ付タイプ (NSMH-K-P02-xxxx)



### T熱電対 一般用ミニチュア片側Y端子付タイプ (NSMH-T-Y-xxxx)



上記「xxxx」には製品条長 (ミリ単位) にて入ります。1mの場合 1000 等

株式会社石川製作所 営業部  
〒113-0032  
東京都文京区弥生2-10-4  
URL <https://www.ht-ishikawa.jp>  
Email [sales\\_dept@ht-ishikawa.jp](mailto:sales_dept@ht-ishikawa.jp)  
FAX 03-3830-0663  
TEL 03-3830-0660

\*1 使用回数は使用環境等や使用方法により異なります。\*2 貼付け方により測定温度に差が生じる場合がございます。

## 二宮電線工業株式会社

WEB. <http://www.ninomiya-ew.co.jp/> Mail. [info@ninomiya-ew.co.jp](mailto:info@ninomiya-ew.co.jp)

■本社 〒252-0206 神奈川県相模原市中央区淵野辺 2-15-16 TEL. 042-753-4151 FAX. 042-753-4460

●製品改良のため、記載内容の一部を予告なく変更することがあります。 ●製品の色は、実際と異なる場合があります。