



株式
会社

石川製作所

製品カタログ

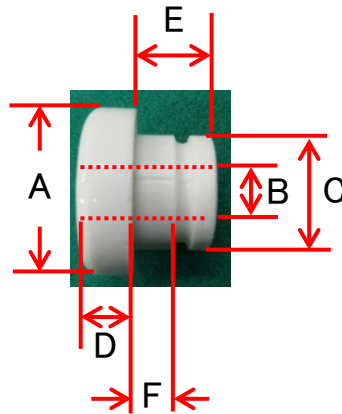
～ハトメ碍子～



ハトメ碍子 目次

- [HAT-15](#) 3
- [HAT-12](#) 4
- [HAT-11](#) 5
- [HAT-9](#) 6
- [HAT-6](#) 7
- [HAT-9C](#) 8

ハトメ碍子 HAT-15



磁器 (J-8)	
外観	ち密質
色	白色
カサ比重	2.2
吸水率 (%)	0
曲げ強さ (kg/cm ²)	530
圧縮強さ (kg/cm ²)	2000
熱膨張率 (%) at 800°C	0.33
安全使用温度 (°C)	400

※安全使用温度は: 形状的、成分的に耐え得る温度で、電氣的絶縁の耐熱温度ではありません。

型式	寸法 mm					
	A	B	C	D	E	F
HAT-15	31	15	22	9.5	15	7

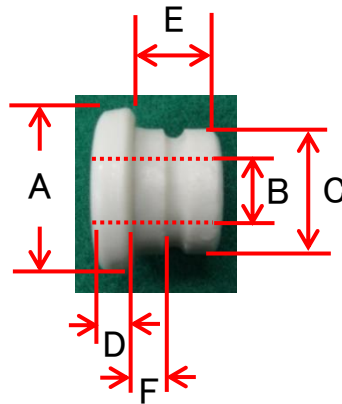
※製品の特性上、寸法誤差がございます。

お問合せ先: (株)石川製作所 営業部 TEL (03) 3830-0628 / FAX (03) 3830-0663

ハトメ碍子 HAT-12



※無断転載禁止



磁器 (J-8)

磁器 (J-8)	
外観	ち密質
色	白色
カサ比重	2.2
吸水率 (%)	0
曲げ強さ (kg/cm ²)	530
圧縮強さ (kg/cm ²)	2000
熱膨張率 (%) at 800°C	0.33
安全使用温度 (°C)	400

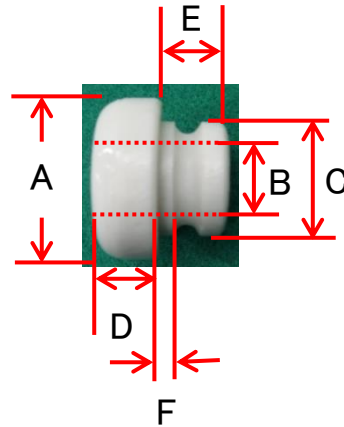
※安全使用温度は: 形状的、成分的に耐え得る温度で、電氣的絶縁の耐熱温度ではありません。

型式	寸法 mm					
	A	B	C	D	E	F
HAT-12	24	12	19	5.5	11	4

※製品の特性上、寸法誤差がございます。

お問合せ先: (株)石川製作所 営業部 TEL (03) 3830-0628 / FAX (03) 3830-0663

ハトメ碍子 HAT-11



磁器 (J-8)	
外観	ち密質
色	白色
カサ比重	2.2
吸水率 (%)	0
曲げ強さ (kg/cm ²)	530
圧縮強さ (kg/cm ²)	2000
熱膨張率 (%) at 800°C	0.33
安全使用温度 (°C)	400

※安全使用温度は: 形状的、成分的に耐え得る温度で、電氣的絶縁の耐熱温度ではありません。

型式	寸法 mm					
	A	B	C	D	E	F
HAT-11	25	11	18	8	8	3

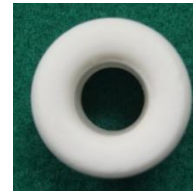
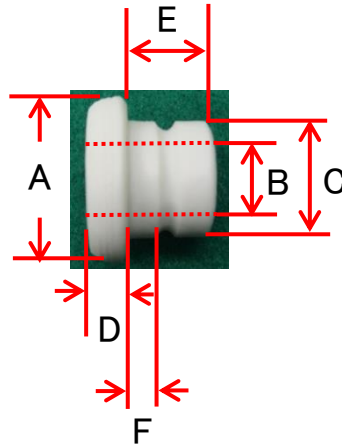
※製品の特性上、寸法誤差がございます。

お問い合わせ先: (株)石川製作所 営業部 TEL (03) 3830-0628 / FAX (03) 3830-0663

ハトメ碍子 HAT-9



※無断転載禁止



磁器 (J-8)

磁器 (J-8)	
外観	ち密質
色	白色
カサ比重	2.2
吸水率 (%)	0
曲げ強さ (kg/cm ²)	530
圧縮強さ (kg/cm ²)	2000
熱膨張率 (%) at 800°C	0.33
安全使用温度 (°C)	400

※安全使用温度は: 形状的、成分的に耐え得る温度で、電氣的絶縁の耐熱温度ではありません。

型式	寸法 mm					
	A	B	C	D	E	F
HAT-9	20	9	15	5	10	3

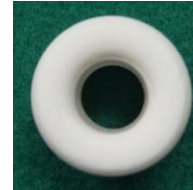
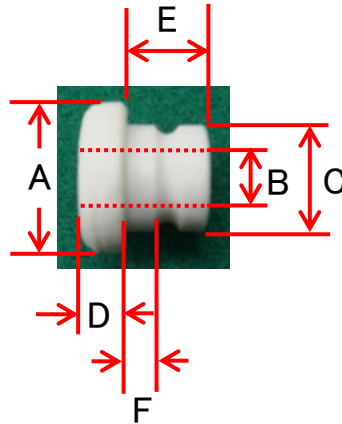
※製品の特性上、寸法誤差がございます。

お問合せ先: (株)石川製作所 営業部 TEL (03) 3830-0628 / FAX (03) 3830-0663

ハトメ碍子 HAT-6



※無断転載禁止



磁器 (J-8)	
外観	ち密質
色	白色
カサ比重	2.2
吸水率 (%)	0
曲げ強さ (kg/cm ²)	530
圧縮強さ (kg/cm ²)	2000
熱膨張率 (%) at 800°C	0.33
安全使用温度 (°C)	400

※安全使用温度は: 形状的、成分的に耐え得る温度で、電氣的絶縁の耐熱温度ではありません。

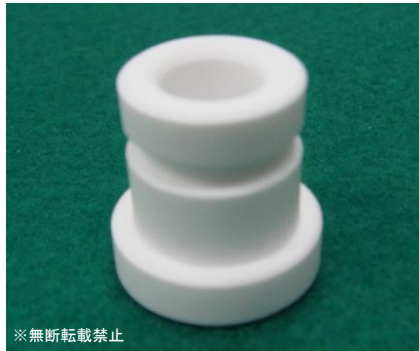
型式	寸法 mm					
	A	B	C	D	E	F
HAT-6	17	6	12	4	9	3

※製品の特性上、寸法誤差がございます。

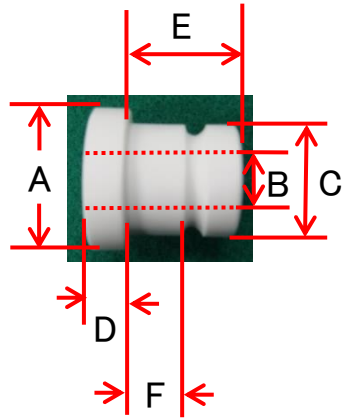
お問合せ先: (株)石川製作所 営業部 TEL (03) 3830-0628 / FAX (03) 3830-0663

ハトメ碍子(高温用)

HAT-9C



※無断転載禁止



アルミナ(AP-92)	
アルミナ含有量(%)	92
外観	ち密質
色	白色
かさ比重	3.6
吸水率(%)	0
曲げ強さ(kg/cm ²)	3000
圧縮強さ(kg/cm ²)	12000
熱膨張率(%) at800°C	0.6
電気的安全使用温度	1500

※安全使用温度は:形状的、成分的に耐え得る温度で、電気的絶縁の耐熱温度ではありません。

型式	寸法 mm					
	A	B	C	D	E	F
HAT-9C	20	9	16	5	15	8.5

※製品の特性上、寸法誤差がございます。

お問合せ先:(株)石川製作所 営業部 TEL (03)3830-0628 / FAX (03)3830-0663