



- ・耐熱 400°C (目安)
- ・RoHS2 適合 書類発行可能です!

富士端子工業(株) 製

# 耐熱ニッケルスリーブNHP型

## 特徴

### ● 銅すずめっき製との違い

純ニッケル製の為、耐熱・耐久性に優れます。

#### 1. 耐熱性の向上

銅すずめっき製に比べ、耐熱性が大幅に向上。高温となる電熱ヒーター用途として最適です。高温個所の結線や、交換が難しい箇所の使用等、保守メンテナンス性にも優れる製品です。

#### 2. 強度の向上

純ニッケルは銅に比べ硬く、強度に優れます。純ニッケル導体の耐熱電線などと相性が良く、高温耐熱・特殊性が要求される用途に最適です。

## 用途

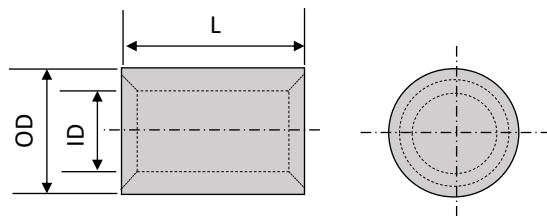
### ● 電熱ヒーター 電熱設備向け (直線重ね合わせ結線)

- ・電熱ヒーターのリード線。
- ・最高使用温度200°Cを超える耐熱電線の結線。
- ・耐熱性が要求される電気設備の結線。

## 製品仕様

型式	寸法			電線包括容量(参考)	
	L	φOD	φID	単線(mm)	撚線(mm <sup>2</sup> )
NHP-1.25	8.0 (±0.5)	3.3 (±0.2)	1.7 (±0.2)	0.6~1.4	0.25~1.65
NHP-2	8.0 (±0.5)	4.0 (±0.2)	2.3 (±0.2)	1.2~1.8	1.04~2.63
NHP-5.5	8.5 (±0.5)	5.4 (±0.2)	3.4 (±0.2)	1.9~2.8	2.63~6.64

適合工具 5N18 または 214A(NHP-2 NHP-5.5のみ)  
入数 1000(100×10) 耐熱温度 400°C(目安)



耐熱ニッケルスリーブNHP型のご用命は  
**(株)石川製作所 営業部**

〒113-0032

東京都文京区弥生2-10-4

URL <https://www.ht-ishikawa.jp>

Email [sales\\_dept@ht-ishikawa.jp](mailto:sales_dept@ht-ishikawa.jp)

FAX 03-3830-0663

TEL 03-3830-0660